

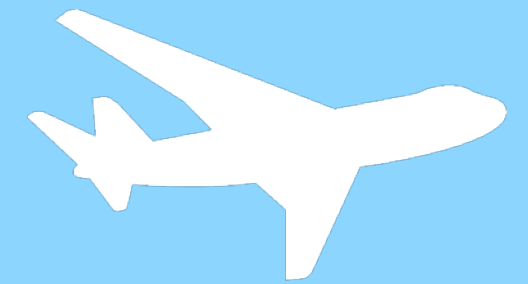
超感覚英語講座の講師と学ぶ！

世界を旅する
シンガポール
れきし講座



本日のテーマ

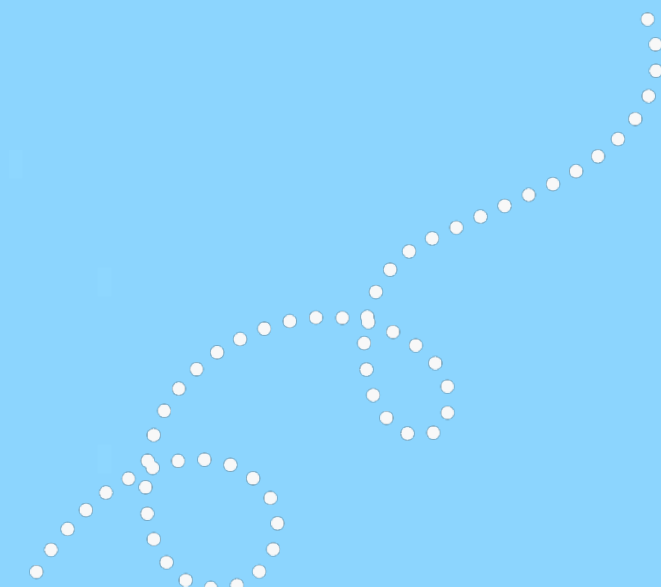
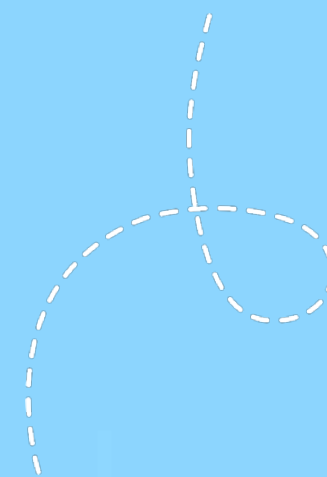
- 01 シンガポールってどんなところ？
- 02 シンガポール建国のあゆみ
- 03 「独立の父」リー＝クアンユー
- 04 奇跡の成長を遂げたシンガポール





1

シンガポールって
どんなところ？



シンガポール基本情報

人口

約564万人（福岡県とほぼ同じ）

面積

約742km²（東京23区、淡路島）

気候

熱帯（一年を通して高温多湿）

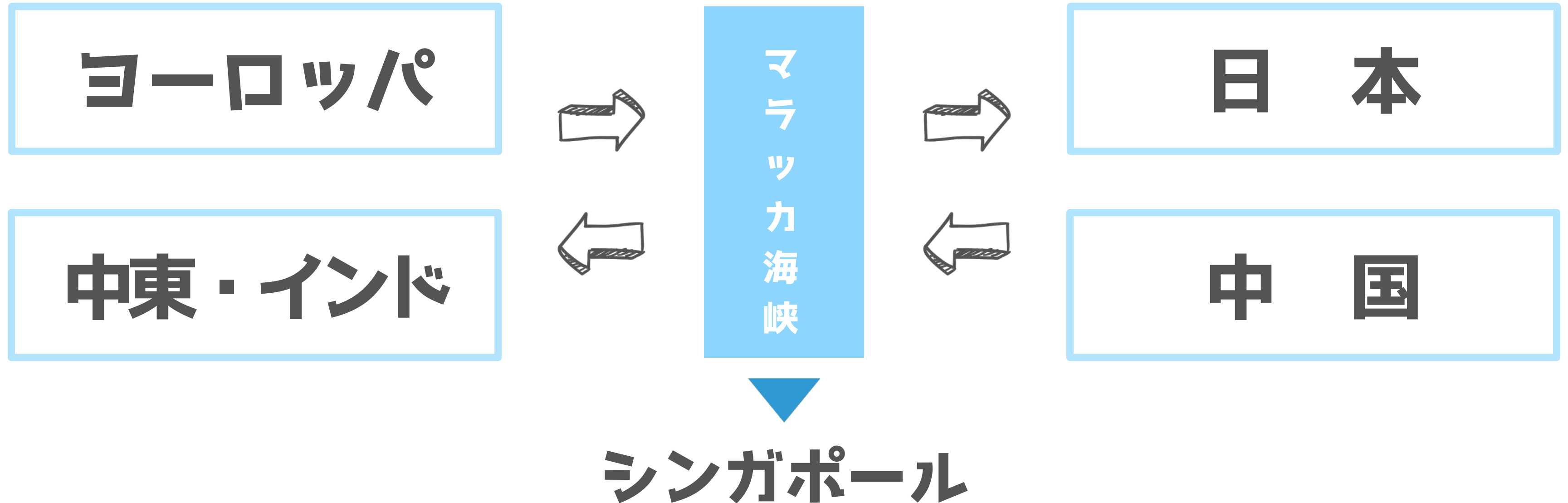
首都

なし（※シンガポール＝都市国家）

マラッカ海峡に立地！



シンガポール基本情報



東西海上交易の中継地

Q1. 多民族国家シンガポールで最も多い民族は？

① マレー系

② 中国系 (約75%)

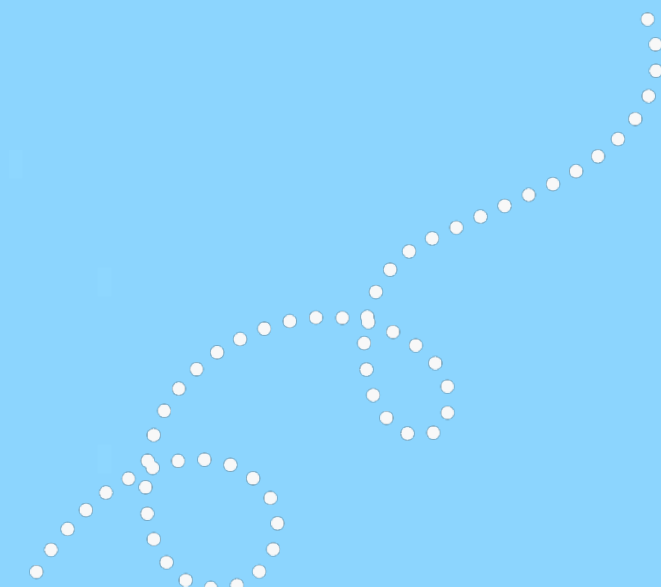
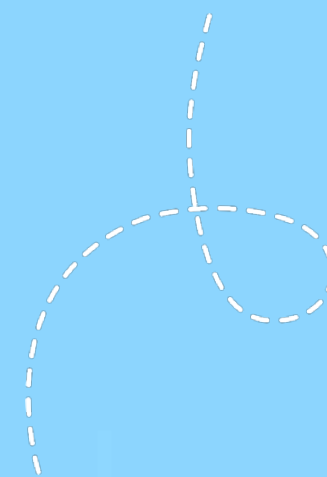
③ インド系

④ ヨーロッパ系



2

シンガポール 建国のあゆみ



トーマス＝ラッフルズ

(イギリス東インド会社・植民地行政官)

1819年

シンガポール島を発見

↑ ジョホール王国から買収・開発

当時、ラッフルズが本国の友人へ送った手紙

『ここ（シンガポール）はどの点からみても、我々が所有する植民地の中でも最も重要で、かつ最も費用と手間のかからないものになると思われます。

我々の目的は領土ではなく交易である。』



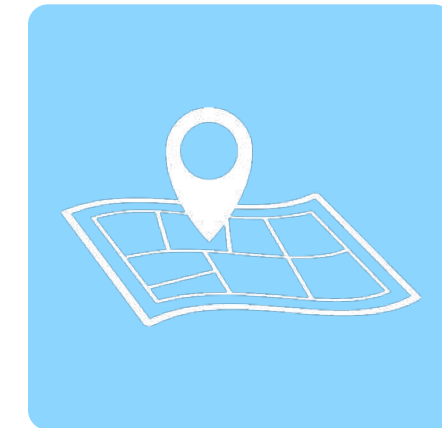
ラッフルズ シンガポール開発



移民政策
中国系商人
インド系労働者



自由貿易港化
入港税廃止
港の整備



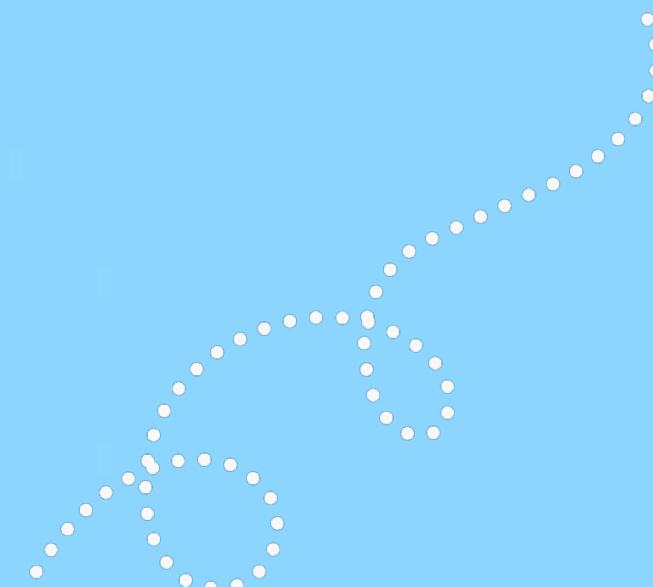
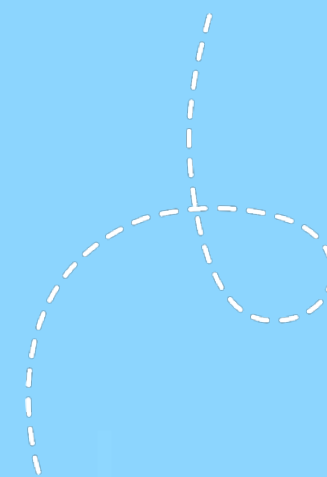
分割統治
チャイナタウン
リトルインディア

Q. なぜ、分割統治をしたのか？



3

シンガポール"独立の父"
リー=クアンユー



リー・クワンユー

(シンガポール初代首相 | 1959-90)

幼少期

貿易会社の家系で英語教育を受ける

↑ イギリスへの強い憧れを持つ

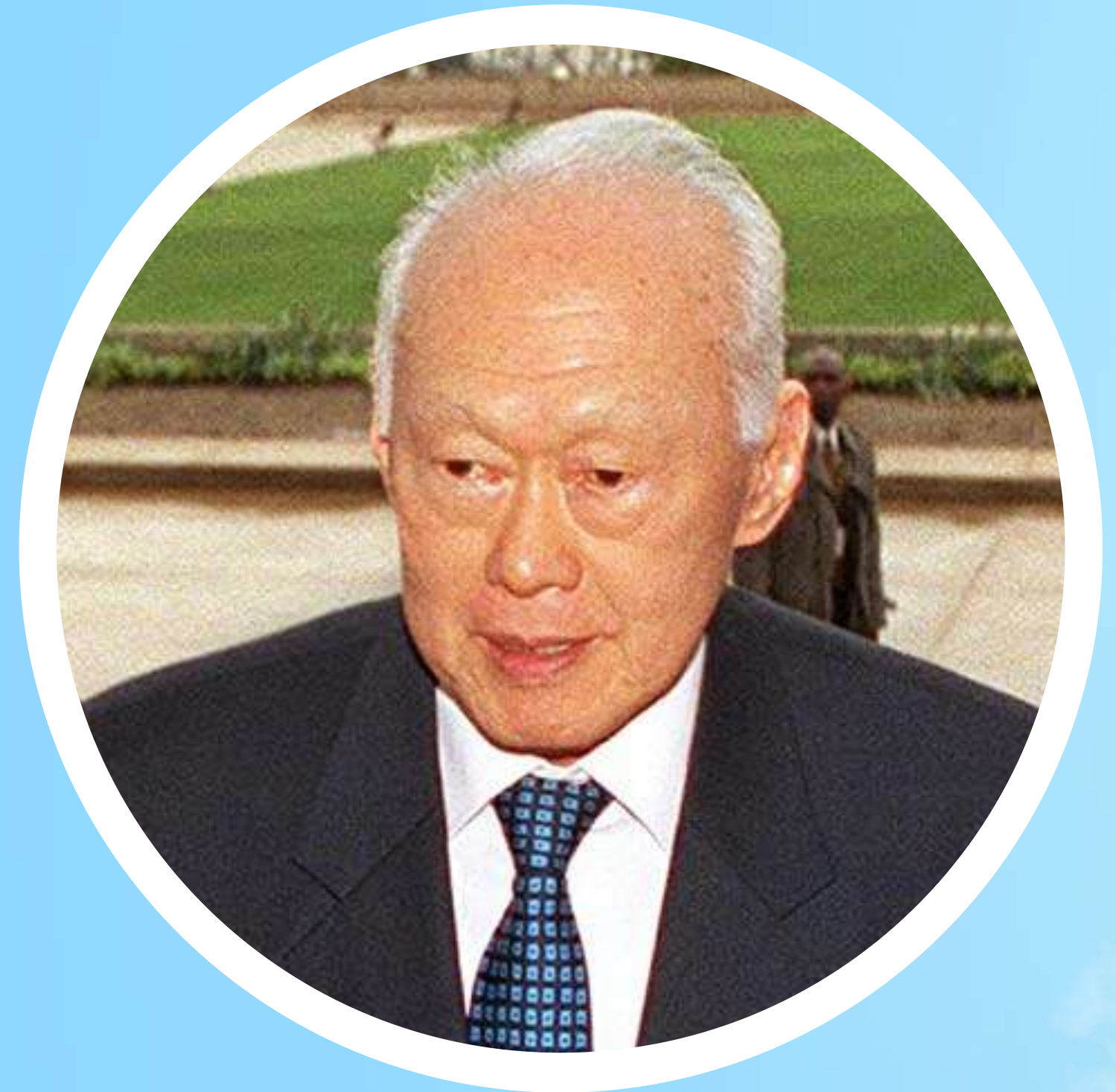
青年期

ラッフルズ＝カレッジへ進学

↑ **太平洋戦争・日本軍による支配**



"強い反植民地感情"



戦後のシンガポール

1945

太平洋戦争終結 = 日本軍撤退
↑ **イギリス植民地支配の復活!**



1957

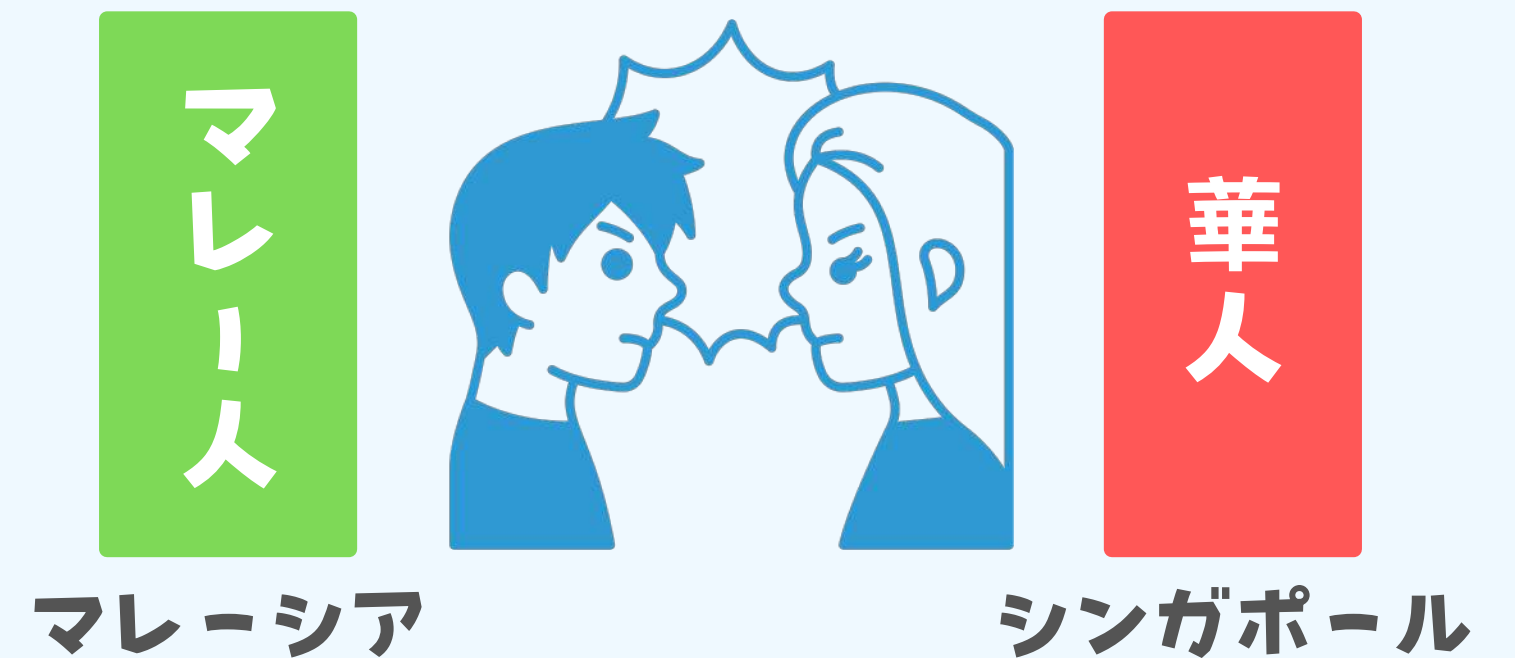
マラヤ連邦(現マレーシア) ○
but シンガポール独立 ✕

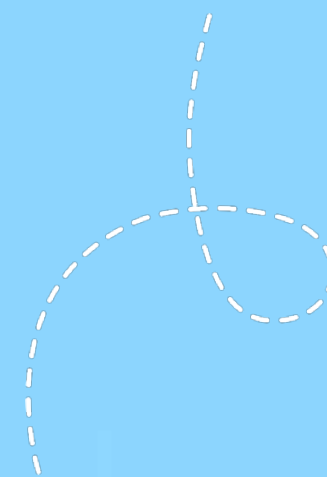
1963

マレーシアとの合併
↑ **マレー系** VS **中国系**

1965

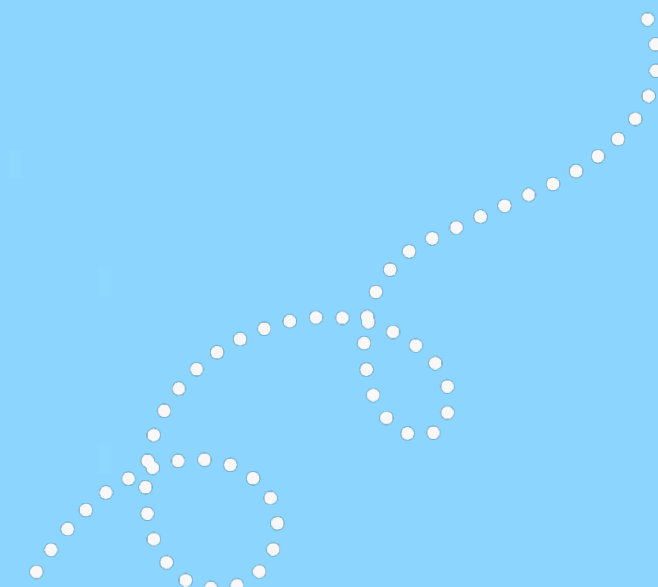
マレーシアから分離独立





4

**奇跡の成長を遂げた
シンガポール**



開発独裁

**「経済成長」を最優先課題とし、
それに反対する勢力は抑制する！**



独立後の"奇跡の成長"



住宅開発

高層住宅建設 → スラム解消



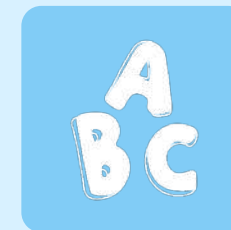
税制政策

外国企業の誘致 → 雇用創出



軍事体制

徴兵制度 & 外国製武器輸入



教育改革

中国語・英語教育の徹底

A nighttime aerial view of Singapore's skyline. The Marina Bay Sands hotel is the central focus, with its three towers and skybridge illuminated. In the foreground, the Esplanade - Theatres on the Bay is lit up with purple and blue lights. The Singapore Flyer is visible in the background. The text "Enjoy Singapore" is overlaid in a large, yellow, cursive font.

Enjoy Singapore